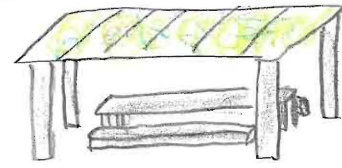


# 寄り道広場

～老若男女が集う理由がそこにはある!～

私たちの住んでいる地域は、1本の電車を逃がすと次の電車がくるまで1時間ぐらいかかってしまうので、駅の近くになんと立ち寄れるような場所があれば、電車待ちの時間にもいいと思いました。また、この公園には小さなお子さん連れのお母さんや学校帰りの小中学生、さんぽ途中のお年寄りなど幅広い年代の人たちが利用できたらと思いました。

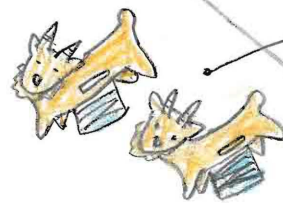
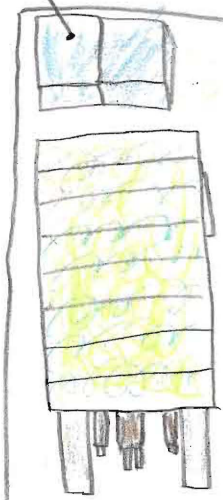
出入口の近くにゴミ箱を設置することでポイ捨てを少しでも防ぐ。



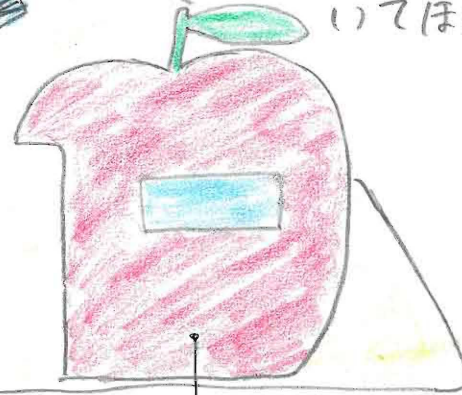
このベンチは上が草花だから自然を肌で感じれるようになっている。テーブルもついている。

出入口付近にベンチを置くことで気軽に休みやすい。小さなお子さんの親とか座るので不審者がきたとしても対処できる。それに小さな子供が一人でどこかにいこうとするのも防げる。

ブランコの上には雷鳥のつくりものがある。



カモシカのおもちゃ 天然記念物のカモシカを子供にも身近に知ってほしい。



巨大なりんごの木の下はベンチ。よりたくさんの方がここで休める。

りんごの置物。小さな自動着やバイクが、あやまっても入ってこないように。

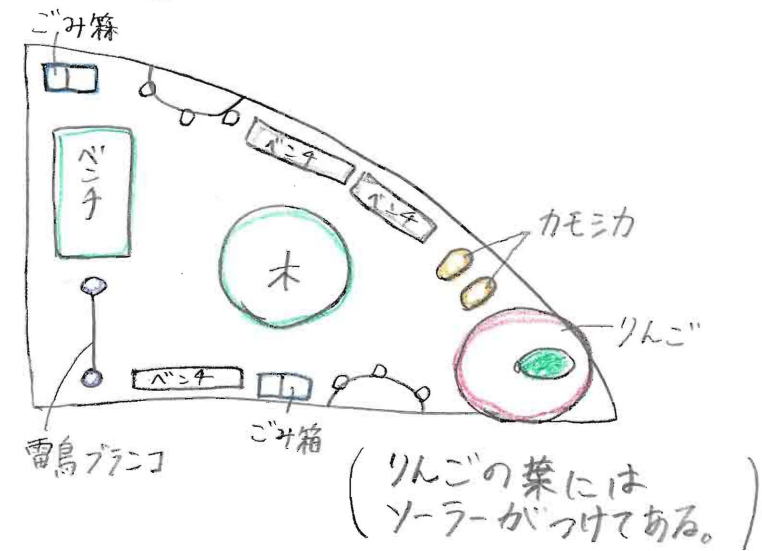
りんごの形をした小さな建物 季節によって気温の差が激しい地域なので、夏は日よけになり、冬はさむさを防ぐ。横には窓もついている。中にはテーブルといすがあり、お茶をしたり、学生なら勉強もできる。

この公園は場所的にも、気が向いた時に寄ってみたり、友達との待ち合わせなどにも使える気軽な公園だと思います。

場所



上から見た図



りんごの建物の断面図

